

# Ferienhaus San Elena



## Adresse:

- Via della Cascina 12
- 56030 Morrone / Terriciola
- Map: 43.529 10.650
- Tel. Haus 0039 0587 65 86 20
- WLAN: dienh1014

# Ansprechpersonen

- Hans Diehl, [realdesign@bluwin.ch](mailto:realdesign@bluwin.ch), 056 496 26 46
- Regula Diehl, [regula.diehl@gmail.com](mailto:regula.diehl@gmail.com), 076 386 06 38
- Lukas Diehl, [Lukas@spoton-distribution.com](mailto:Lukas@spoton-distribution.com), 079 211 61 60
- Marc Diehl, [marc.a.diehl@gmail.com](mailto:marc.a.diehl@gmail.com), 078 670 25 10
- Sibylle Diehl, [mail@bild-und-rahmen.ch](mailto:mail@bild-und-rahmen.ch), 079 472 88 68
- Wichtige Ansprechpersonen vor Ort:
- Marianne und Moreno Guippolino, Morrona, 0587 65 86 68, Wäsche, Reinigung
- Renato Guippolino, Morrona, 335 81 59 322, Garten, Pool, Technik

# Tor- und Hausschlüssel



Zeile 1



Zeile 2

Zeile 3



Zeile 4

- Schlüssel grün für grosses Schiebeter
- Schlüssel silber für grüner Laden (Beim Herausziehen des Schlüssels mit Daumen Zylinder leicht eindrücken)
- Grüne Läden öffnen und schliessen sich z. Teil schwer; mit Kraft ziehen oder von Innen Läden nach aussen stossen
- Ausflug / Essen auswärts: Tor schliessen, Innentüren Haus zumachen (nicht abschliessen), Wandlicht in Küche brennen lassen

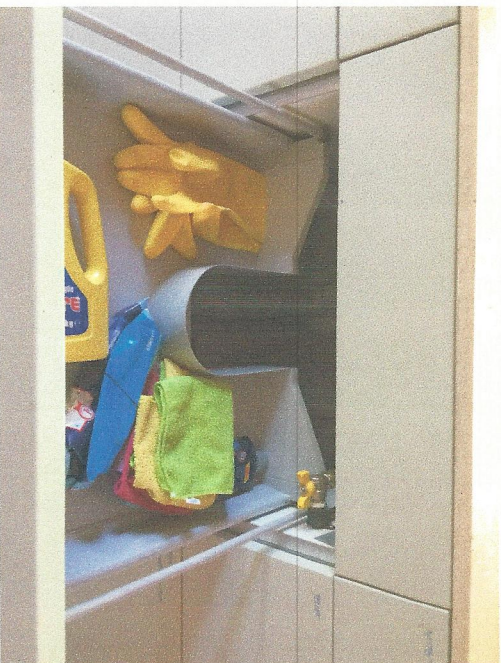
Schlosszylinder

# Küche Strom



- Hauptsicherungskasten ganzes Haus
- Kann immer wieder vorkommen dass diese in Kombination mit z. Bsp. Aussenbeleuchtung, Backofen usw. überlastet sind und ausfallen
- Sicherungskasten bei Kühlschrank:
- Grau und blaue Schütze für alle Küchengeräte
- Oranger Schütz für Wärmepumpe (Warmwasser)

# Küche - Gas

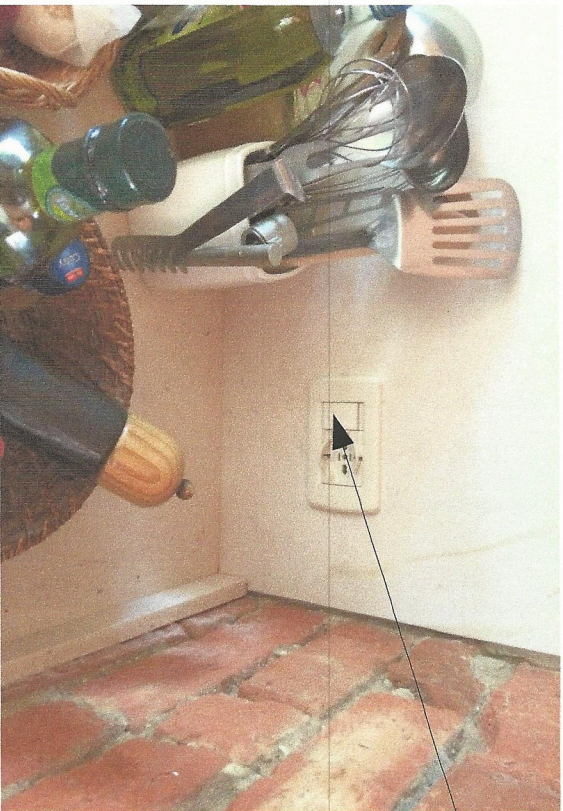


- Gelber Haupthahn für Gas



- Gasflaschen befinden sich unter Terrasse
- Wenn kein Gas: 1. Haupthahn öffnen,  
2. Kontrolle Gasflasche ob Hahn offen  
3. wenn Gasflasche leer mittels Rollgabelschlüssel (englisches Gewind) neue anschliessen
- Renato Bescheid geben oder selbst neue holen bei Agriladen visavis Abfallentsorgung

# Küche - Geschirrspühler

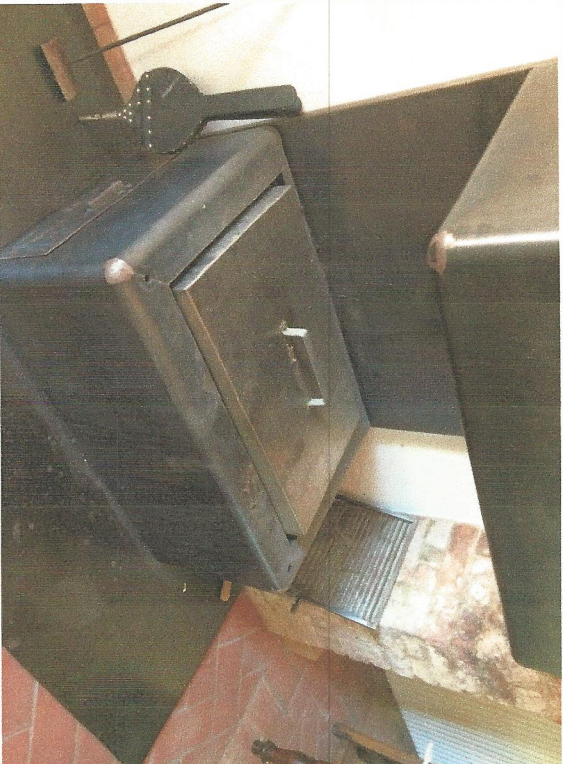


- Schalter on / off
- Bitte nach Gebrauch immer Schalter auf off

## • Waschprogramm:

- Das Wasser ist sehr kalkhaltig
- Programm 75°C wählen und 1/2 dl Essig begeben = saubere Gläser

# Küche - Cheminée



- Bevor allgemeine Nachtruhe ist mit dem Deckel (vom Aussencheminée) die Glut abzudecken



- Rauchabzug
- Dieser befindet sich links von der Türe zur kleinen Aussenterrasse
- Beim Anfeuern auf Stufe 3 stellen, dann Stufe 1 oder 2

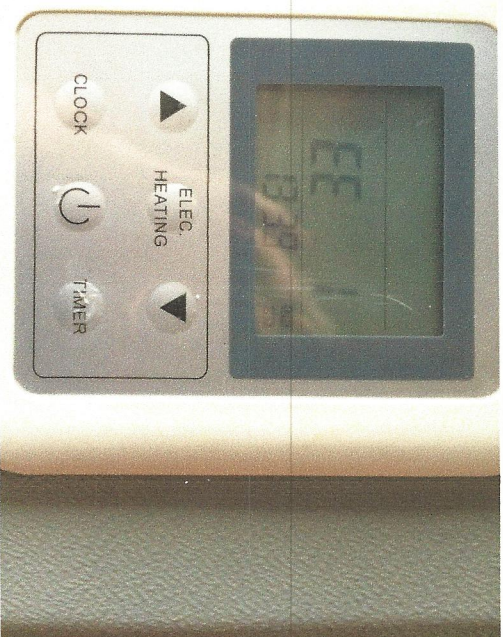
# Küche - Reinigung



- Reinigung Steinabdeckung:
- Dieser ist sehr heikel. Öl-, Wein- usw. Flecken sofort reinigen
- Keine Pfannen und Kaffeemaschine auf Abdeckung stellen wegen Russ
- Reinigung hartnäckige Flecken mittels reinem Alkohol und grünem Scheuer
- Abfall, Altglas, Pet, Dosen und Karton kann man alles kurz vor der Abzweigung zur Hauptstrasse Richtung Ponsacco entsorgen



# Warm Wasser - Heizung

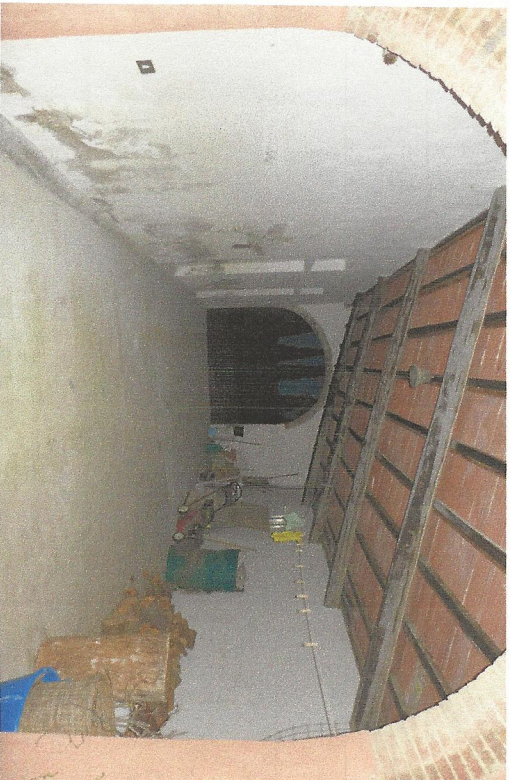


- Im Keller unter der Terrasse ist die Wärmepumpe mit Zeiteinstellung
- Mittels timer und Pfeile kann man das Ein- und Ausschalten definieren
- Frühling / Herbst: Ein 06:00 Aus 18:00
- Sommer: Ein: 11:00 Aus 18:00
- Duschen im OG benötigen 3-5 Min. Bis warmes Wasser kommt
- Heizung-Drehschalter befindet sich im 1. OG nach Treppenende links
- Auf 30° C einstellen
- Radiatoraufwärmung dauert ca. 1 Std.
- Beim Nichtgebrauch (z. Bsp. Tagsüber) wieder auf 10° C stellen

# Aussenbereich



- Liegestühle mit Matratzen abends unter Schirm stellen
- Bei starken Gewitter Schirm schliessen und Matratzen ins Billiardzimmer
- Laub und Kleinviecher kann man selbst mittels Siebstange von der Wasserfläche herausnehmen



- Es hat immer genügend Holz in der Garage
- Bitte gemischte Holzscheite (Rundholz gross, Rundholz klein, selbstgespaltenes Holz und knorrige Prügel) verwenden

# Sonstiges

- IM GANZEN HAUS IST DAS RAUCHEN NICHT GESTATET



- Im Werkzeugschrank (im Billiardzimmer) befindet sich ein Geräteschrank mit Werkzeugkoffer, Akkubohrmaschine, Reinigungsutensilien usw.
- Es hat zudem noch mehr Geschirr und Besteck sowie Weingläser

